

GRAFOS

Projektowanie i nadzór budowlany

26 - 130 SUCHEDNIÓW, ul. Langiewicza 16.

Regon 290469031, NIP 663-129-66-68

PRACOWNIA PROJEKTOWA

PROJEKT BUDOWLANY

ODBUDOWA MURU KAMIENNEGO PRZY
KOŚCIELE PARAFIALNYM P. W. ŚW. TEKLI
W MIEJSCOWOŚCI WOLICA 8, GMINA DZIAŁOSZYCE, DZIAŁKA NR 46.

KATEGORIA OBIEKTU VIII.

Branża: ARCHITEKTONICZNO-BUDOWLANA.

Inwestor: PARAFIA KOŚCIOŁA P.W. ŚW. TEKLI,
WOLICA 8, GMINA DZIAŁOSZYCE.

Data wykonania: wrzesień 2024 r.

Autorzy opracowania:

	Imię i nazwisko	Nr uprawn.	Data	Podpis
Projektant	MAREK KWAŚNIEWSKI	KL-65/92 WKZ 15/24	IX. 2024	
Opracował Kreślił	- // -		- // -	
Kierownik pracowni	MAREK KWAŚNIEWSKI	KL-65/92 WKZ 15/24	- // -	

PRAWA AUTORSKIE ZASTRZEŻONE

Załącznik *OL 255.5462.2024*
Świętokrzyskiego Wojewódzkiego
Konservatora Zabytków w Kielcach
dnia *30 09 2024*
Znak *WMB.5142.287.2024*
Świętokrzyski Wojewódzki
Konservator Zabytków w Kielcach
J. Modras
mgr Joanna Modras

(Miejsce na adnotacje o akceptacji, zatwierdzeniu lub przyjęciu dokumentacji)

TECZKA ZAWIERA:

1. Oświadczenie projektanta.
2. Zaświadczenia o przynależności do ŚOIIB w Kielcach.
3. Kopie uprawnień budowlanych.
4. Opis techniczny do projektu.
5. Informacja BiOZ.
6. Rys. nr 1 - Plan sytuacyjny.
7. Rys. nr 2 – Rzut przyziemia, elewacja południowa i północna.
8. Rys. nr 3 – Przekroje.
9. Serwis fotograficzny – fot. szt. 14.

**OPIS TECHNICZNY
DO PROJEKTU BUDOWLANEGO
ODBUDOWA MURU KAMIENNEGO
ELEWACJA POŁUDNIOWA PRZY KOŚCIELE
P. W. ŚW. TEKLI,
WOLICA 8, GMINA DZIAŁOSZYCE
DZIAŁKA NR 46.**

1. PODSTAWA OPRACOWANIA.

- zlecenie Parafii p. w. Św. Tekli w Wolicy, gm. Działoszyce,
- wizja lokalna w terenie i pomiary własne.
- uzgodnienia z Inwestorem dotyczące zakresu opracowania,
- opinia i uzgodnienie z ŚWKZ w Kielcach.
- wyrys z mapy sytuacyjno-wysokościowej 1:500 działki objętej opracowaniem.

2. LOKALIZACJA.

Zespół kościoła parafialnego p. w. Św. Tekli w Wolicy położony w środku wsi na niewielkim wzniesieniu w bezpośrednim sąsiedztwie drogi działka nr 46. Działka otoczona jest murem kamiennym. Obiekty usytuowane na działce ujęte są w rejestrze zabytków pod nr. A 939/3 a są to schody, kościół, dzwonnica, grota NMP oraz mur objęty niniejszym opracowaniem usytuowany na działce nr 46 na odcinku A-B zaznaczonym na wyrycie z mapy sytuacyjno-wysokościowej.

3. OPIS TECHNICZNY STANU ISTNIEJĄCEGO.

Istniejący mur okalający kościół oznaczony na planie sytuacyjnym literami A-B-C-D-E-G-H-J do A wykonany jest konstrukcji mieszanej nie jest przewiązany z kamienia pińczowskiego i oblicowany płytami z wapienia pińczowskiego o regularnym ułożeniu lecz różnych wymiarach. Warstwy licowe z kamienia fragmentarycznie odspajają się, widoczne złuszczenia i wypalenia głównie od strony wewnętrznej. Między spoinami pojawiają się porosty. Przęsła muru o długości 4,00 m i grubości 55 cm przedzielone są od strony ulicy przyporami o grubości 69 cm dochodzącymi do ziemi. Teren od strony ulicy ze znacznym spadkiem w kierunku zachód – wschód dochodzącym od 40 cm do odsadzki na pierwszym przęśle do 250 cm na ostatnim siódmym. Od strony wewnętrznej teren jest równy. Mur przekryty jest nakrywami kamiennymi o zróżnicowanym stanie technicznym jak spękania, ubytki, uzupełnienia cementowe. Nakrywy są o nieregularnych wymiarach od 30 ÷ 50 cm szerokości (zdjęcie nr 12, 13, i 14). W ciągu muru A-B występuje brama i 2 schodki na teren kościoła (zdjęcie nr 6).

Prace zabezpieczające przy murze na odcinku A-B poza miejscem przemurowania przeszła piątego pomiędzy przyporami od strony wewnętrznej i zewnętrznej ograniczają się do usunięcia z powierzchni kamienia licznie występującej mikroflory, kurzu, brudu, zacieków, usunięcia spoin i ubytków w kamieniu wykonanych z zaprawy cementowej. Powstałe ubytki uzupełnić kamieniem piaskowcem a spoiny wykonać z zaprawy cementowo-wapiennej. Czyszczenie kamienia wykonać przy użyciu wody z detergentem metodą mechaniczną pod ciśnieniem. Nie używać szczotek metalowych.

5. UWAGI.

Teren wokół kościoła wymaga wykonania projektu prawidłowego odprowadzenia wody opadowej z rynien z odpowiednimi spadkami i drenażem poza mur ogrodzenia. W chwili obecnej rury spustowe z połaci dachowych są zablokowane na ziemi w system rur PCV i skierowane korytem bezpośrednio do żygaczy w murze lub do studzienek chłonnych. Drożność rur jest niewystarczająca i wymaga oczyszczenia a cały obecny system do wymiany. Projekt obejmujący w/w zakres prac zostanie wykonany jako oddzielne opracowanie, gdyż prace te są zależne od zasobów finansowych Parafii.

[Signature]
22.2.2018 r. Dąbrowa Tarnobrzeg 18

INFORMACJA
DOTYCZĄCA BEZPIECZEŃSTWA i OCHRONY ZDROWIA

1. Zakres robót dla całego zamierzenia budowlanego oraz kolejność realizacji poszczególnych obiektów:
 - a) ogrodzenie i zagospodarowanie placu budowy,
 - b) wyłączenie z ruchu chodnika,
 - c) rozbiórka muru,
 - d) usuwanie gruzu,
 - e) wykopy pod fundamenty,
 - f) wykonanie fundamentów,
 - g) wykonanie nowego ogrodzenia,
 - h) roboty wykończeniowe,
 - i) uporządkowanie terenu.
2. Wskazanie elementów zagospodarowania działki lub terenu, które mogą stwarzać zagrożenie bezpieczeństwa i zdrowia ludzi.
Nie występują elementy zagospodarowania działki mogące stwarzać zagrożenie bezpieczeństwa i zdrowia ludzi.
3. Wskazanie dotyczące przewidywanych zagrożeń występujących podczas realizacji robót budowlanych, określające skalę i rodzaje zagrożeń oraz miejsce i czas ich wystąpienia:
 - a) prace na wysokości powyżej 5 m nie występują.
 - b) prace przy wykopach w bezpośrednim sąsiedztwie skarpy,
 - c) zabezpieczenie przed osuwaniem ziemi,
 - d) zagrożenie maszynami roboczymi i środkami transportu.
4. Wskazanie sposobu prowadzenia instruktażu pracowników przed przystąpieniem do realizacji robót szczególnie niebezpiecznych:
 - a) przed przystąpieniem do pracy należy przeprowadzić szkolenie w zakresie szkolenia wstępnego na stanowisku pracy przez kierownika budowy lub osobę przez niego upoważnioną.
 - b) roboty na wysokości – powyżej 5,0 m nie występują.
 - c) przy wykonywaniu prac budowlano-montażowych należy stosować ogólne przepisy BHP oraz warunki techniczne wykonywania i odbioru robót budowlano-montażowych.

Imię, nazwisko i podpis osoby reprezentującej organ
2538


SYTUACJA

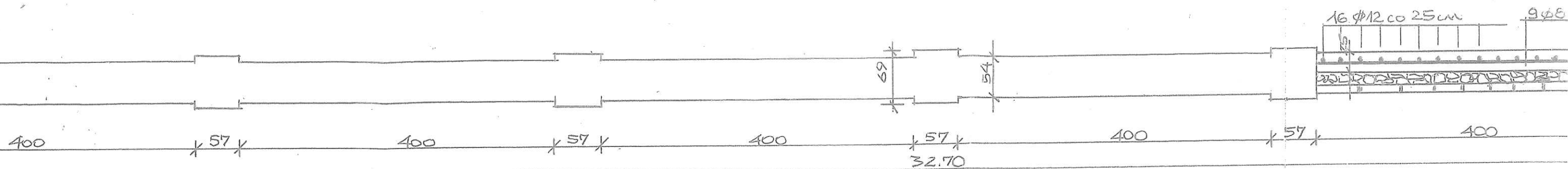
MUR OGRODZENIOWY PRZY
KOŚCIELE PARAFIALNYM p.n. ŚW. TEKLI
w WOLICZ 8 gm DZIAŁOSZ 7CE
dz. NR 248/2 i 46.

LEGENDA

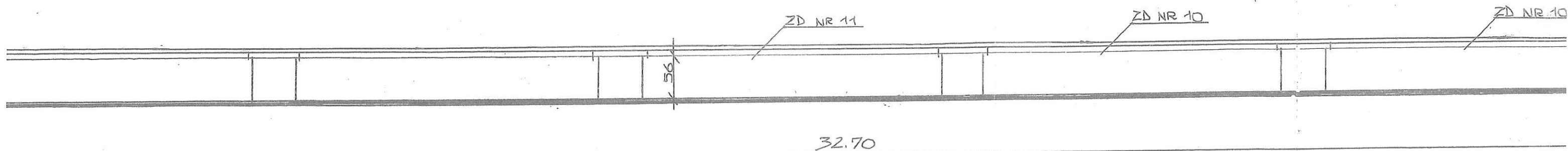
A-B

MUR OBJEKTU OPRACOWANIEM
PRZESŁO DO PRZEMUROWANIA

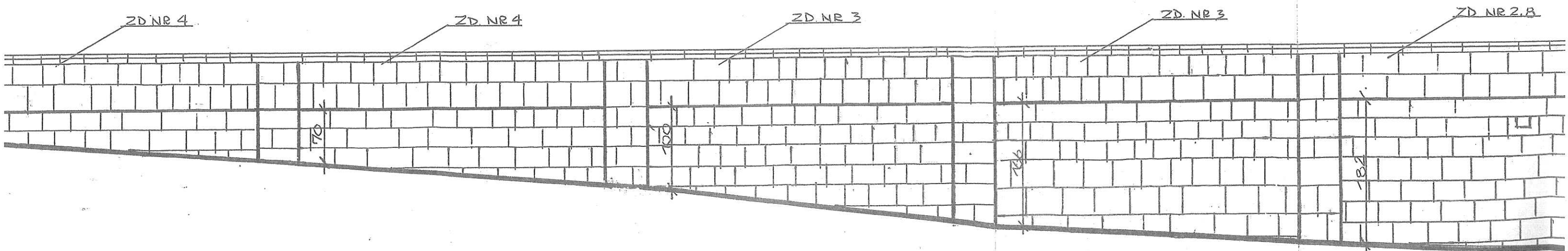
TEMAT: ODBUDOWA MURU KAMIENNEGO PRZY KOŚCIELE p. w ŚW. TEKLI, WOLICA 8, GMINA DZIAŁOSZYCE, DZ. NR 46.			
STADIUM: PROJEKT BUDOWLANY		BRANŻA: ARCH.-BUDOWLANA	
TYTUŁ RYS.: PLAN SYTUACYJNY.			
DATA: IX. 2024		SKALA: 1:500	NR RYSUNKU: 1.
	Imię i nazwisko	Nr uprawn.	Podpis
Projektował Opracował Kreślił	MAREK KWAŚNIEWSKI	KL-65/92 WKZ 15/24	



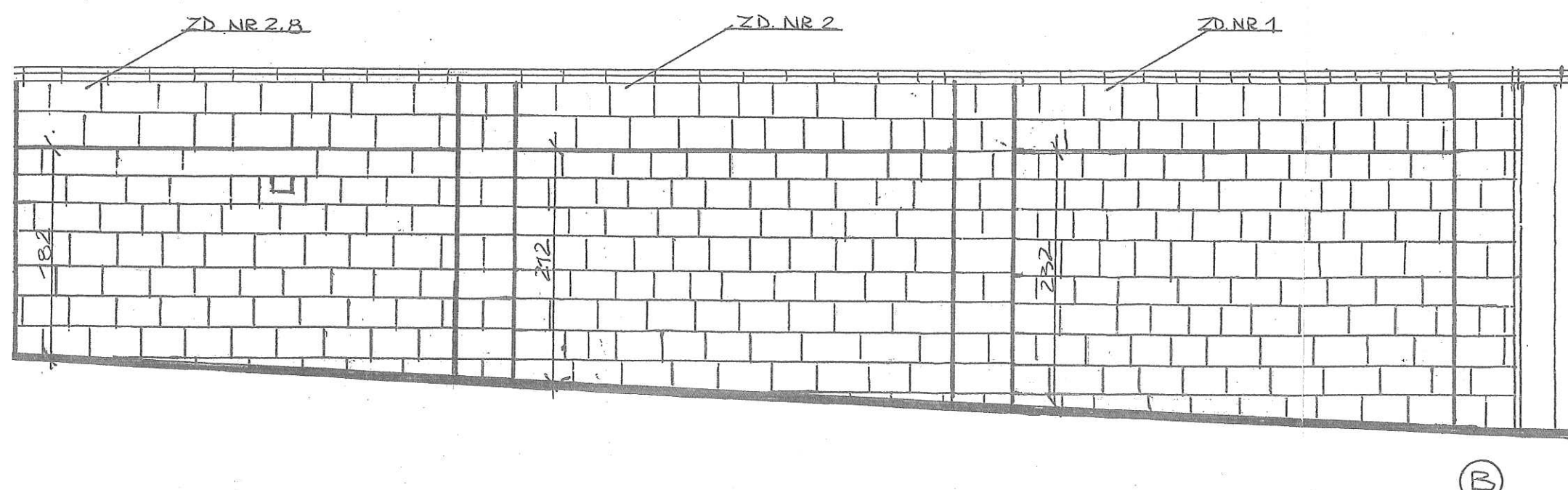
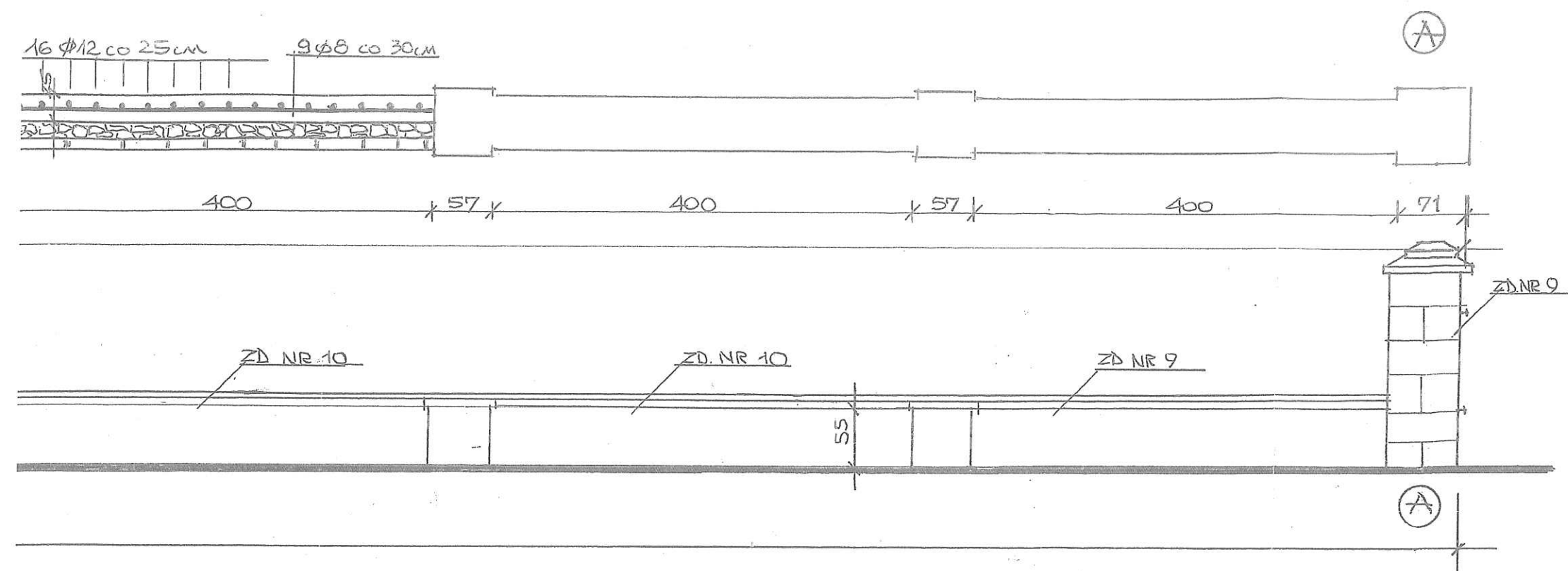
RZUT PRZYZIEMIA MURU NA ODCINKU A÷B 1:50




ELEWACJA PÓŁNOCNA 1:50

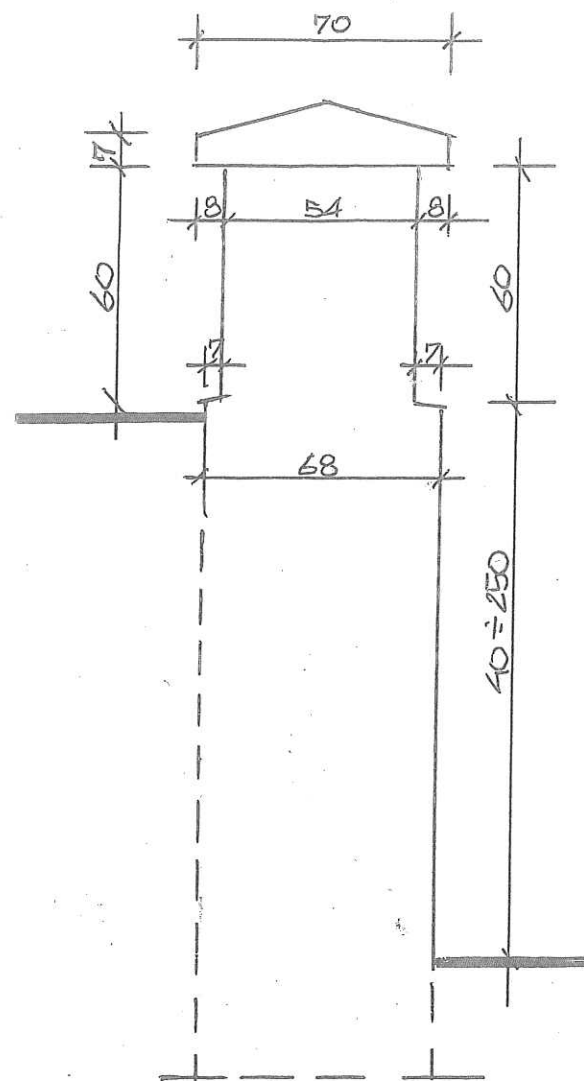


ELEWACJA PÓŁUDNIOWA 1:50

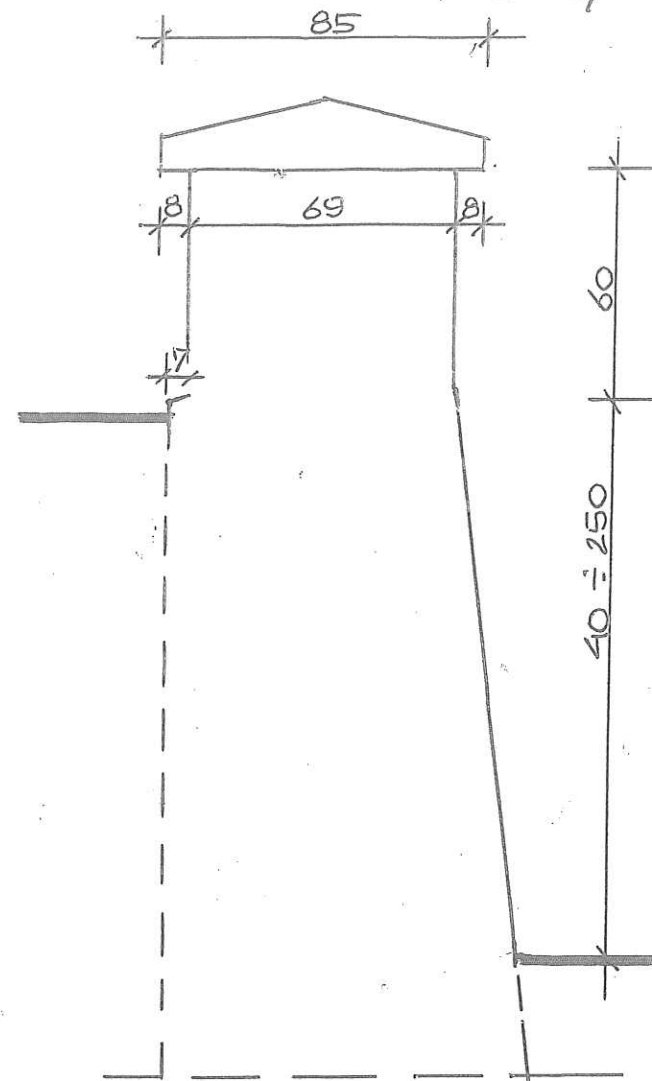


TEMAT: ODBUDOWA MURU KAMIENNEGO PRZY KOŚCIELE p. w ŚW. TEKLI, WOLICA 8, GMINA DZIAŁOSZYCE, DZ. NR 46.			
STADIUM: PROJEKT BUDOWLANY		BRANŻA: ARCH.-BUDOWLANA	
TYTUŁ RYS.: RZUT PRZYZIEMIA, ELEWACJA PŁD. I PÓŁNOCNA.			
DATA: IX. 2024		SKALA: 1:50	NR RYSUNKU: 2.
	Imię i nazwisko	Nr uprawn.	Podpis
Projektował Opracował Kreślił	MAREK KWĄŚNIEWSKI	KL-65/92 WKZ 15/24	

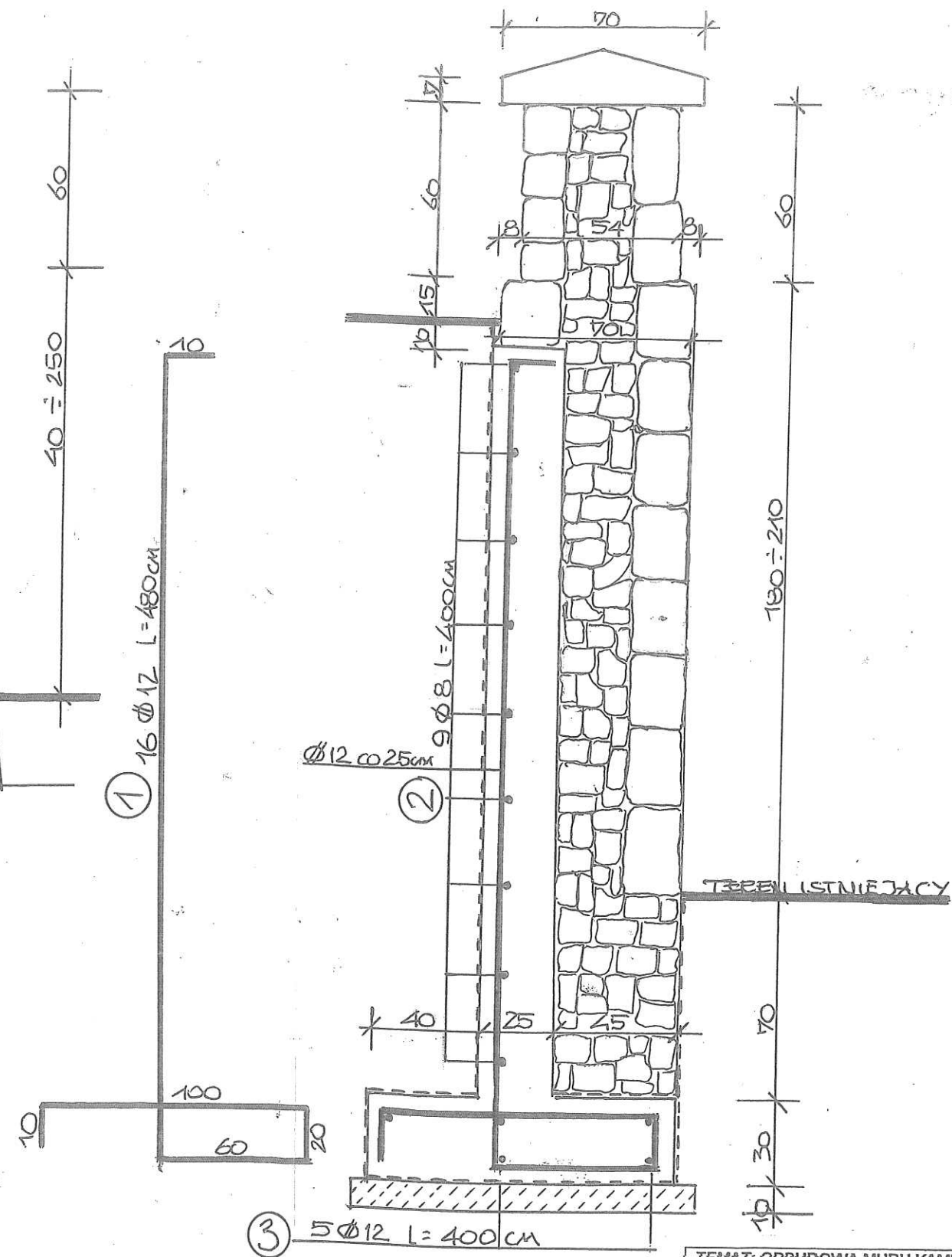
PRZĘKROJ
PRZYZ PRZESŁO 1:20



PRZĘKROJ
PRZYZ PRZYPORĘ 1:20




PRZĘKROJ PRZYZ PRZESŁO
NR 5 PROJEKTOWANE 1:20

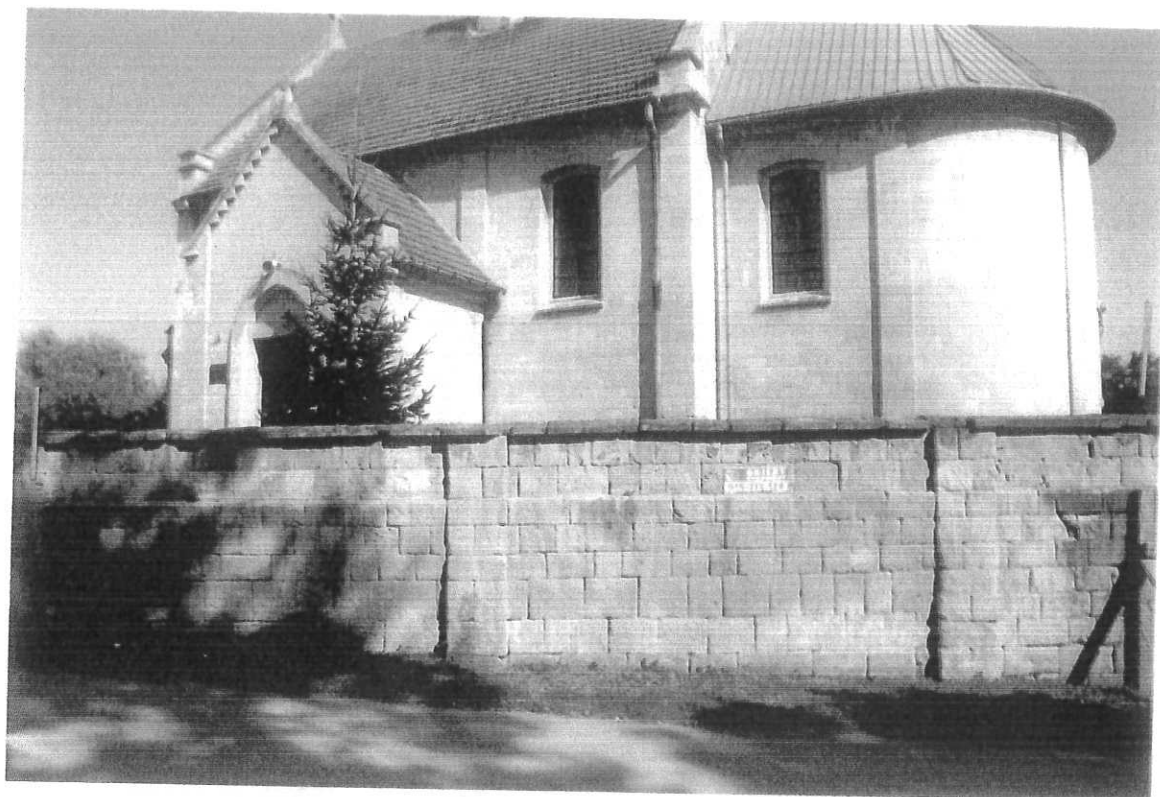


WYKAZ STALI

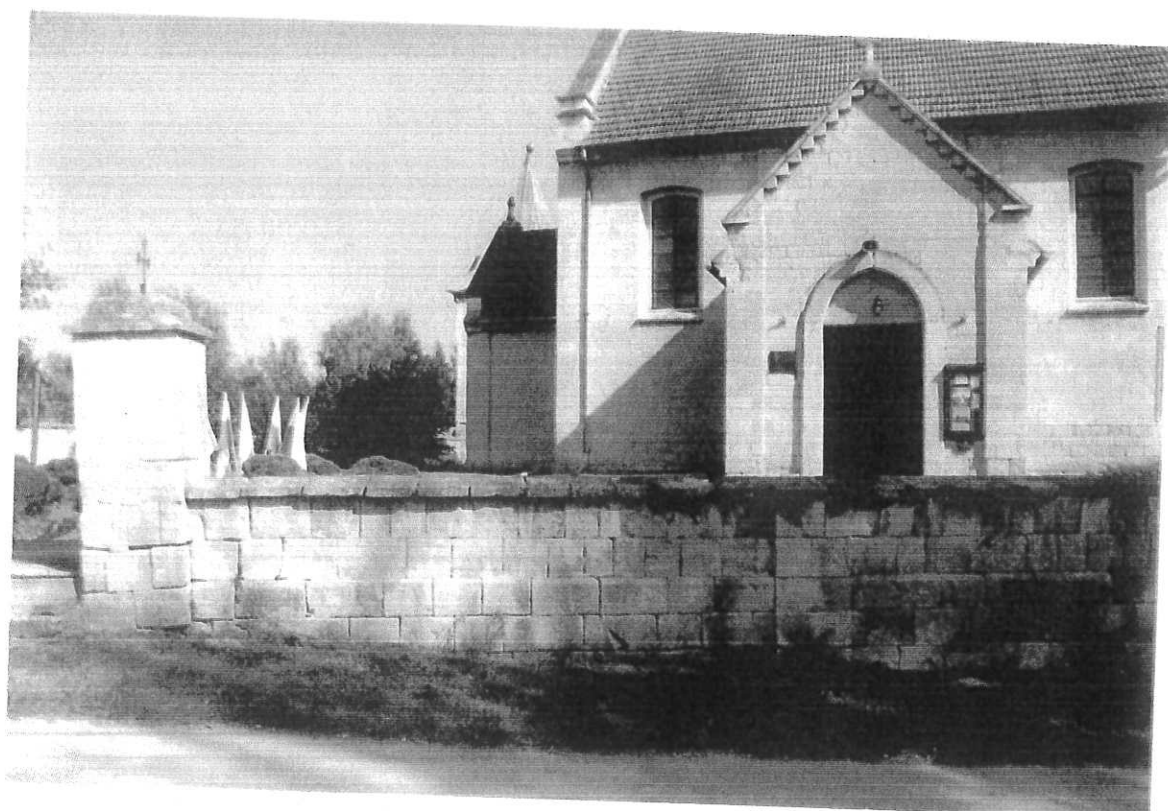
NR	STAL	Ø	DŁUGOŚĆ CM	IŁOŚĆ SZT	DŁUGOŚĆ MB	CIEŻAR JEDNOS.	CIEŻAR KG
1	AIII 34GS	12	480	16	76.80	0.888	68.20
2	ST08	8	400	9	36.00	0.395	14.20
3	AIII 34GS	12	400	5	20.00	0.888	17.80
CIEŻAR ŁĄCZNIŁ KG							100.20

TEMAT: ODBUDOWA MURU KAMIENNEGO PRZY KOŚCIELE p. w ŚW. TEKLI, WOLICA 8, GMINA DZIAŁOSZYCE, DZ. NR 46.			
STADIUM: PROJEKT BUDOWLANY		BRANŻA: ARCH.-BUDOWLANA	
TYTUŁ RYS.: PRZĘKROJE.			
DATA: IX. 2024		SKALA: 1:20	NR RYSUNKU: 3.
	Imię i nazwisko	Nr uprawn.	Podpis
Projektował Opracował Kreślił	MAREK KWAŚNIEWSKI	KL-65/92 WKZ 15/24	

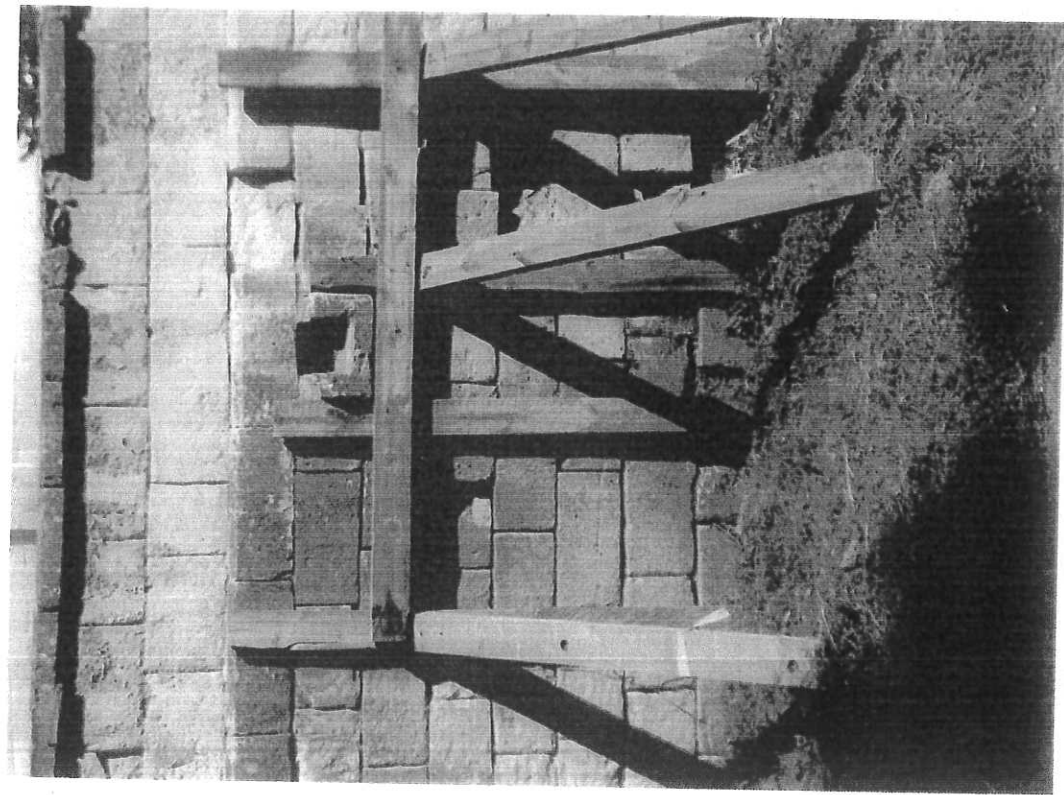
**SERWIS
FOTOGRAFICZNY**



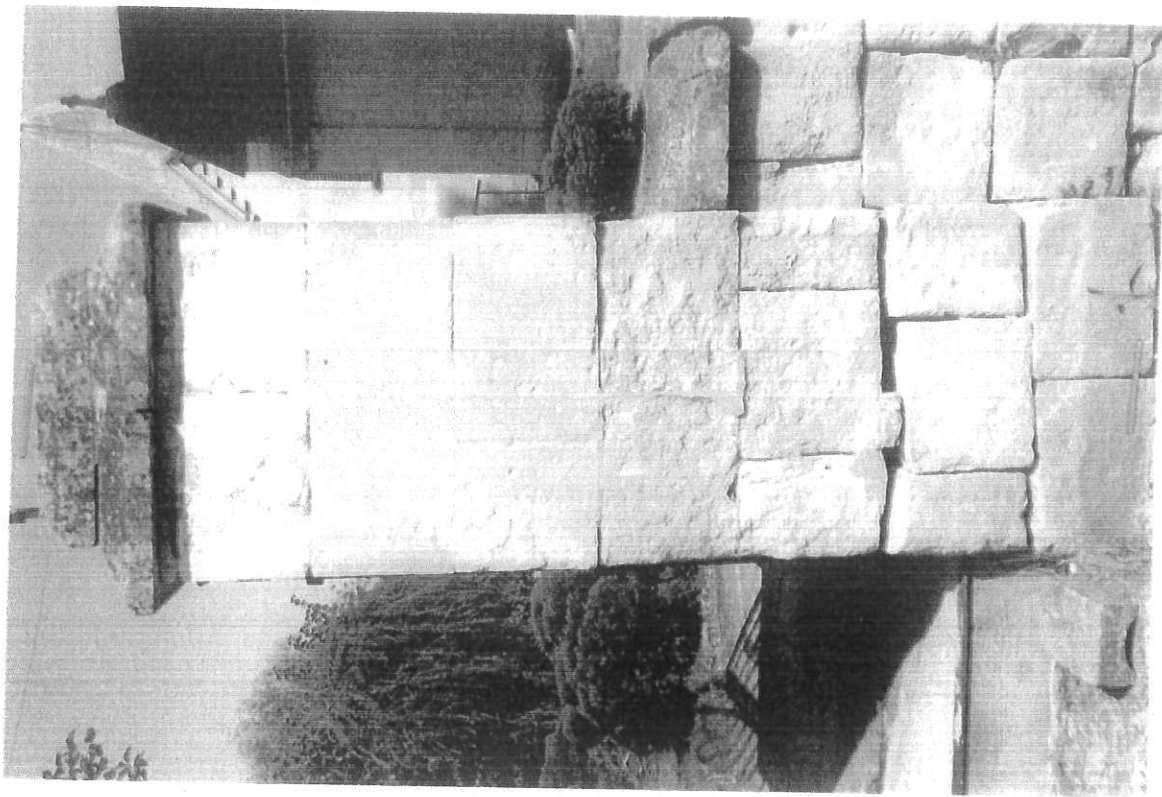
3. ELEWACJA POŁUDNIOWA PRZESŁO 4:3



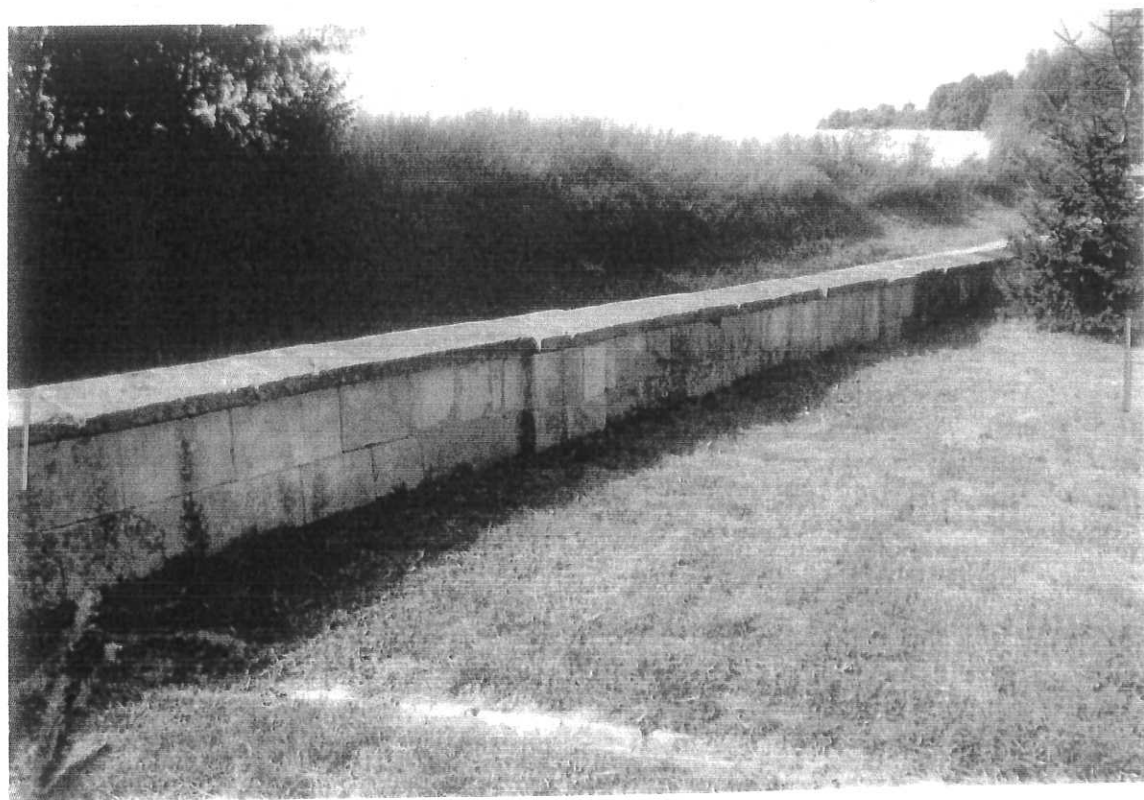
4. ELEWACJA POŁUDNIOWA PRZESŁO 1:2



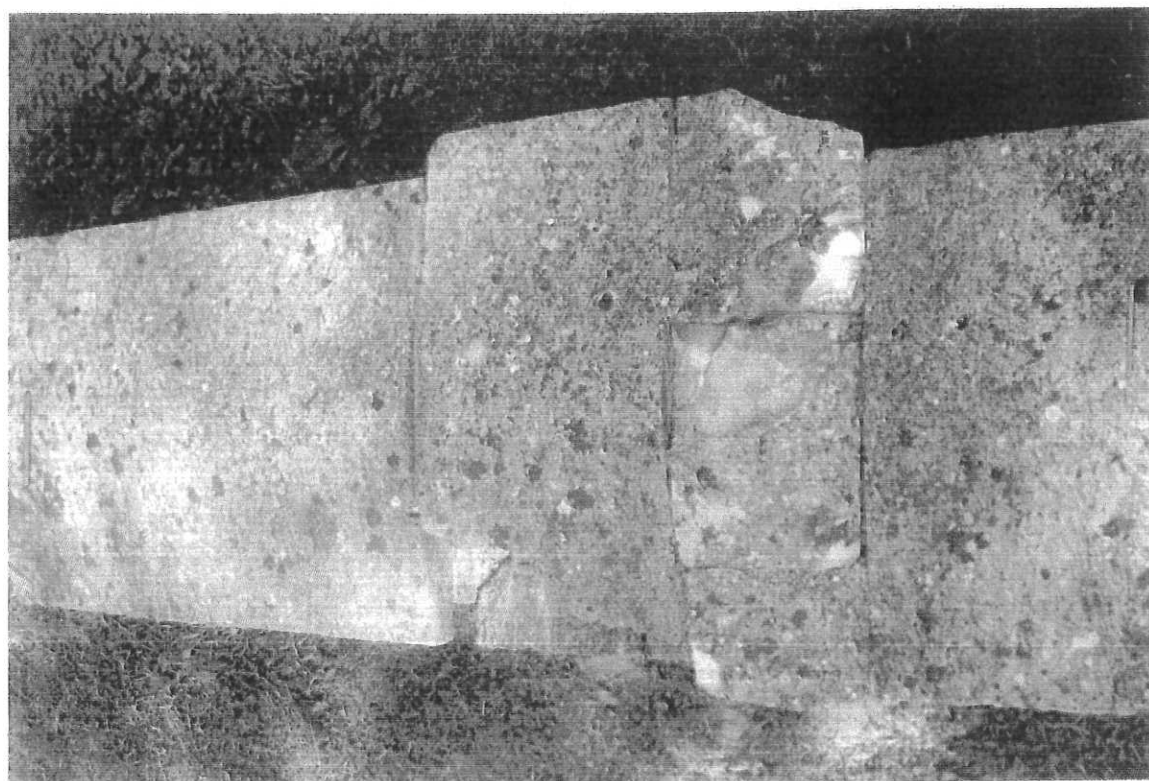
8 ELEWACJA POŁ. PRZESŁO 15



7 ELEWACJA POŁUNIONA 15



11. ELEWACJA PÓŁNOCNA PRZĘSŁO 3.4.5



12. NAKRYWA NA MUR I PRZYPORĘ,