

Zarządzenie Nr 39/2018
Burmistrza Miasta i Gminy Działoszyce
z dnia 02 lipca 2018 roku

w sprawie ustalenia imiennego składu osobowego Gminnej Komisji do spraw szacowania strat w gospodarstwach rolnych i działach specjalnych produkcji rolnej w których wystąpiły szkody spowodowane przez niekorzystne zjawiska atmosferyczne – susza na terenie gminy Działoszyce

Na podstawie art. 33 ust. 3 ustawy z dnia 8 marca 1990 roku o samorządzie gminnym (t.j. Dz.U. z 2018r. poz. 994 ze zm.) oraz Zarządzenia Nr 56/2018 Wojewody Świętokrzyskiego z dnia 28 czerwca 2018 roku w sprawie powołania Komisji Wojewódzkiej oraz Oddziałów terenowych do spraw szacowania strat w gospodarstwach rolnych i działach specjalnych produkcji rolnej oraz budynkach mieszkalnych w których wystąpiły szkody spowodowane przez niekorzystne zjawiska atmosferyczne , zarządza się co następuje:

§1

Ustala się następujący skład osobowy Gminnej Komisji do spraw szacowania strat w gospodarstwach rolnych i działach specjalnych produkcji rolnej w których wystąpiły szkody spowodowane przez niekorzystne zjawiska atmosferyczne – susza na terenie gminy Działoszyce

Przewodniczący:

Michał Leszczyński – Kierownik Referatu Ochrony Środowiska, Gospodarki Komunalnej i Rolnictwa.

Członkowie: - pracownicy Urzędu Miasta i Gminy w Działoszycach:

1. Bernadetta Gołąb
2. Urszula Szczubiał
3. Teresa Szaniawska – przedstawiciel Świętokrzyskiego Ośrodka Doradztwa Rolniczego w Modliszewicach
4. Tomasz Banaś – przedstawiciel Świętokrzyskiej Izby Rolniczej

§2

Komisja działa zgodnie z Komunikatem Instytutu Upraw Nawożenia i Gleboznawstwa w Puławach który stanowi załącznik do niniejszego Zarządzenia.

§3

Zadania Gminnej Komisji, o której mowa w § 1, określa Zarządzenie Nr 56/2018 Wojewody Świętokrzyskiego z dnia 28 czerwca 2018 roku w sprawie powołania Komisji Wojewódzkiej oraz Oddziałów terenowych do spraw szacowania strat w gospodarstwach rolnych i działach specjalnych produkcji rolnej oraz budynkach mieszkalnych w których wystąpiły szkody spowodowane przez niekorzystne zjawiska atmosferyczne.

§4

Wykonanie Zarządzenia powierza się Kierownikowi Referatu Gospodarki Komunalnej, Rolnictwa i Ochrony Środowiska Urzędu Miasta i Gminy Działoszycach.

§5

Zarządzenie wchodzi w życie z dniem podpisania.

BURMISTRZ
Miasta i Gminy

mgr inż. Wiesław Lehs

Zgodnie z komunikatem Instytutu Uprawy Nawożenia i Gleboznawstwa w Puławach na terenie Gminy Działoszyce wystąpiło zagrożenie suszą dla gleb z kategorii I i II obejmujące: zboża ozime, zboża jare, krzewy owocowe, truskawki.

Wyjaśnienia dotyczące kategorii gleb.

Zróznicowanie przestrzenne pokrywy glebowej w Polsce według kategorii glebowych o różnej podatności na suszę - gleby bardzo lekkie (bardzo podatne), gleby lekkie (podatne), średnie (średnio podatne), ciężkie (mało podatne).

Kategoria I - Bardzo lekka, grupa granulometryczna:

piasek luźny - pl
piasek luźny pylasty - plp
piasek słabo gliniasty - ps
piasek słabo gliniasty pylasty – psp

Kategoria II - Lekka, grupa granulometryczna:

piasek gliniasty lekki - pgl
piasek gliniasty lekki pylasty - pglp
piasek gliniasty mocny - pgm
piasek gliniasty mocny pylasty – pgmp

Kategoria III - Średnia, grupa granulometryczna:

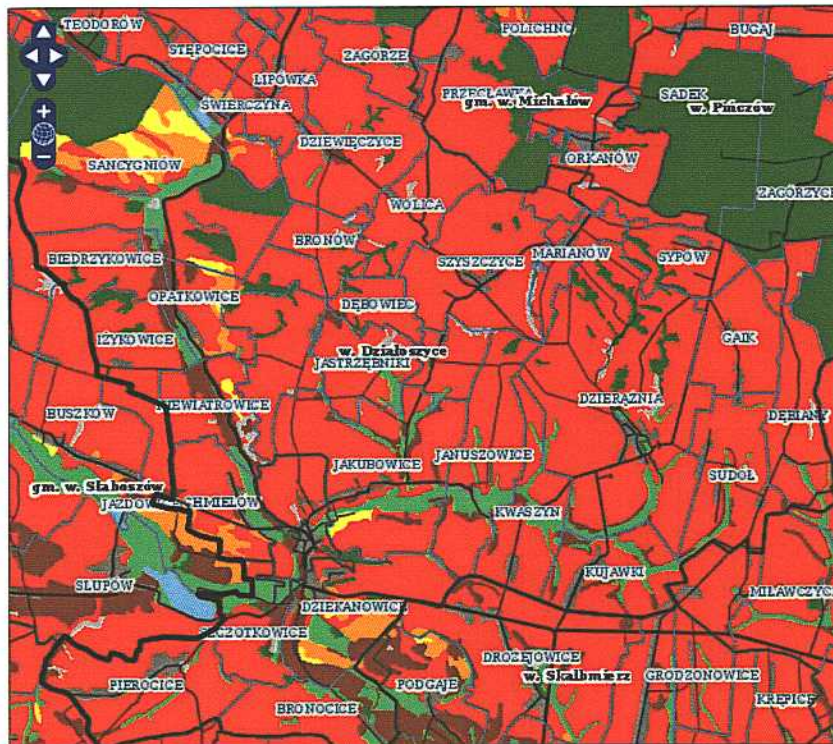
glina lekka - gl
glina lekka pylasta - glp
pył gliniasty - plg
pył zwykły - plz
pył piaszczysty – plp
glina średnia - gs
glina średnia pylasta - gsp
glina ciężka - gc
glina ciężka pylasta - gcp
pył ilasty - pli
ił - i
ił pylasty – ip

Podatność gleb na suszę dla danych kategorii (w tym I i II) na terenie Gminy Działoszyce szczegółowiej obrazuje załączona mapa.

W związku z powyższym rolnicy, którzy ponieśli szkody w uprawach w wyniku wystąpienia ww. niekorzystnego zjawiska atmosferycznego mogą składać wnioski do Urzędu Gminy w Działoszycach o oszacowanie szkód do 11.07.2018 r.

Do wniosku należy dołączyć kopię wniosku o płatności składanego do ARiMR w ramach wsparcia bezpośredniego. Dodatkowe informacje w powyższej sprawie można uzyskać w Urzędzie Miasta i Gminy w Działoszycach, ul. Skalbmierska 5, 28 – 440 Działoszyce.

Mapa podatności gleb na suszę



Legenda

Kategoria gleby

	Kategoria I
	Kategoria II
	Kategoria III
	Kategoria IV

Obszary niekasyfikowane

	Użytki zielone
	Nieuzytki
	Wody
	Lasy
	Tereny zurbanizowane

Sieć drogowa: Dane kartograficzne: @ OpenStreetMap contributors

Zgodnie z komunikatem Instytutu Uprawy Nawożenia i Gleboznawstwa w Puławach na terenie Gminy Działoszyce wystąpiło zagrożenie suszą dla gleb z kategorii I i II obejmujące: zboża ozime, zboża jare, krzewy owocowe, truskawki.

Wyjaśnienia dotyczące kategorii gleb.

Zróznicowanie przestrzenne pokrywy glebowej w Polsce według kategorii glebowych o różnej podatności na suszę - gleby bardzo lekkie (bardzo podatne), gleby lekkie (podatne), średnie (średnio podatne), ciężkie (mało podatne).

Kategoria I - Bardzo lekka, grupa granulometryczna:

piasek luźny - pl
piasek luźny pylasty - plp
piasek słabo gliniasty - ps
piasek słabo gliniasty pylasty – psp

Kategoria II - Lekka, grupa granulometryczna:

piasek gliniasty lekki - pgl
piasek gliniasty lekki pylasty - pglp
piasek gliniasty mocny - pgm
piasek gliniasty mocny pylasty – pgmp

Kategoria III - Średnia, grupa granulometryczna:

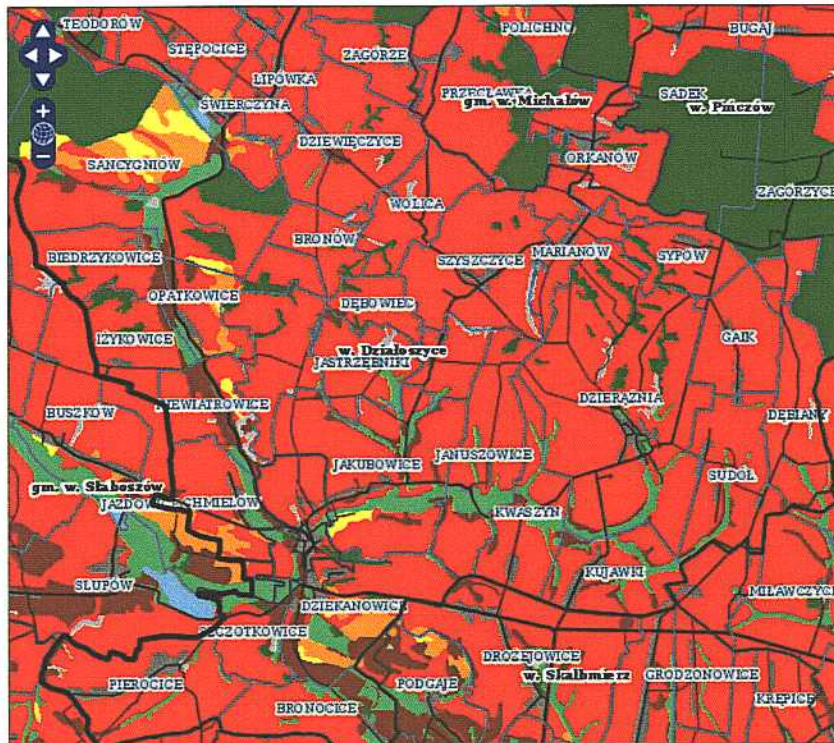
glina lekka - gl
glina lekka pylasta - glp
pył gliniasty - pług
pył zwykły - plz
pył piaszczysty – plp
glina średnia - gs
glina średnia pylasta - gsp
glina ciężka - gc
glina ciężka pylasta - gcp
pył ilasty - pli
ił - i
ił pylasty – ip

Podatność gleb na suszę dla danych kategorii (w tym I i II) na terenie Gminy Działoszyce szczegółowiej obrazuje załączona mapa.

W związku z powyższym rolnicy, którzy ponieśli szkody w uprawach w wyniku wystąpienia ww. niekorzystnego zjawiska atmosferycznego mogą składać wnioski do Urzędu Gminy w Działoszycach o oszacowanie szkód do 11.07.2018 r.

Do wniosku należy dołączyć kopię wniosku o płatności składanego do ARiMR w ramach wsparcia bezpośredniego. Dodatkowe informacje w powyższej sprawie można uzyskać w Urzędzie Miasta i Gminy w Działoszycach, ul. Skalbmierska 5, 28 – 440 Działoszyce.

Mapa podatności gleb na suszę



Legenda

Kategoria gleby	
	Kategoria I
	Kategoria II
	Kategoria III
	Kategoria IV

Obszary niekasyfikowane	
	Użytki zielone
	Nieuzytki
	Wody
	Lasy
	Tereny zurbanizowane

Sieć drogowa: Dane kartograficzne: @ OpenStreetMap contributors